

# 25 фактов

О компании, которая не только строит



**Территория<sup>®</sup>  
ЖИЗНИ**

Производим. Строим. Управляем

**Производим**  
**Строим**  
**Управляем**

О компании   Лидер региона	6
Заводы   Собственное производство	18
Девелоперская компания   Строим	42
Сервисная компания   Управляем	78
Команда   Достижения	86
Заключение	92

Первые  
в регионе

# Факт №1

«Территория жизни» –  
лидер Пензенской области

## 276 142 м<sup>2</sup>

объём текущего строительства  
на март 2026



ГК «Территория жизни» входит в ТОП-30 застройщиков РФ по потребительским качествам ЖК по данным ЕРЗ РФ на март 2026 года. По объёму текущего строительства девелопер занимает первое место в регионе.

ТОП-1 застройщиков  
в регионе



# 25 лет

на строительном рынке

# 3 года

с 2023 по 2025 год компания сохраняет первенство в рейтинге ЕРЗ РФ по объему вводимого жилья в Пензенской области

# 24%

доля рынка в Пензенской области

## 16 ЖК в Пензе

«Золотое Руно», «Научный», «Командор», «Сенатор», «Фаэтон», «Володарского 22а», «Московская 1», «Симфония», «Дворянский», «Новый город», «Солнечный», «Измайловский», «Олимпийская роща», «Арбековская застава», «Лугометрия», «Чаадаев».

## 5 ЖК в Московской области и Новосибирске

«Колизей», «Кратово», «Ильинский», Борисоглебский, «Парк сити».

## 3 коттежных поселка в Московской и Калининградской областях

«Луговое», «Варварино», «Малаховское озеро».

## Более 220 000 м<sup>2</sup> объектов стратегического и культурного назначения в Пензе и Пензенской области

Областной драматический театр, Пензенская областная филармония, Киноконцертный зал «Пенза», Дворец культуры им. С. М. Кирова, «Дизель арена», Библиотека им. М. Ю. Лермонтова, Спасский кафедральный собор, Храм Благовещения Пресвятой Богородицы, Храм святых мучеников Адриана и Наталии, технопарк «Рамеев», БЦ «Атриум», «Фортуна», смарт-завод «Бетониум», «ТОТ завод», школа в с. Чемодановка, школа в ЖК «Арбековская застава», школа в ЖК «Лугометрия», Храмовый комплекс Преподобного Вениамина Печерского в ЖК «Лугометрия».

## Более 190 000 м<sup>2</sup> объектов за пределами Пензы

Корпоративный университет «Сбербанка» в Московской области, Центр сопровождения клиентов в ПАО «Сбербанк» в Самаре, мобильные офисы ПАО «Сбербанк» в Самаре, офис Уральского Банка ПАО «Сбербанк» в Екатеринбурге, Центр спортивной медицины ФМБА, Центр управления воздушными перевозками, «Волга-Днепр», апарт-отели кварталов 9, 10, 11 в Сколково.

## Факт №2

Независимая компания  
полного цикла



«Территория жизни» – это крупнейший застройщик Пензенской области и лидер крупнопанельного домостроения, работающий на российском рынке уже 25 лет. Застройщик №1. Согласно авторитетному федеральному рейтингу Единого ресурса застройщиков РФ, ГК «Территория жизни» занимает первое место по показателям объема текущего строительства – более 276 тысяч квадратных метров современного комфортного жилья.



«Территория жизни» сегодня – это большая и дружная команда из более чем 1500 профессионалов и специалистов. Каждый год сотрудников крупнейшего застройщика отмечают наградами федерального масштаба, присваивают почетные звания.

Контроль и автоматизация всех процессов. Соответствие продукции стандартам ГОСТ и СНиП. Собственная лицензированная и сертифицированная лаборатория. Инновационная система логистики на всех этапах производства и транспортировки продукции. Специализированный транспорт по доставке ЖБИ от компаний Faumonville и Volvo.

Всё это помогает девелоперу оставаться мобильным и всегда держать планку качества.





Производим  
будущее

Строим  
счастье

Управляем  
жизнью

# Факт №3

Девелопер создаёт среду для комфортной жизни

Общая площадь строящихся объектов свыше: **100 Га**



жилой комплекс  
**ЧААЦАЕВ**

Компания специализируется на комплексном развитии территории. Каждый проект – это самодостаточный «город в городе». В планах территорий предусмотрены школы, детские сады, магазины и инфраструктура для спорта и отдыха, в квартирах – уже готовая отделка в формате «Все включено». Установлен кухонный гарнитур и встроенная техника.



# Смарт-завод «Betonium» и «ТОТ завод»

## Факт №4

Смарт-завод «Betonium» и «ТОТ завод» – крупнейшие предприятия по производству железобетонных изделий и домокомплектов в Поволжье



# 9,8 Га

общая площадь  
производства

# 100%

ЖБИ и бетона, используемых на  
стройплощадках ГК «Территория жизни»  
изготавливается смарт-заводом «Betonium»  
и «ТОТ завод»

# 500

специалистов разных  
профессий

# 28 000 м<sup>2</sup>

производственных и вспомогательных  
площадей

Ежегодно заводы обеспечивают все строительные площадки компании, а кроме того – это один из главных поставщиков бетона и ЖБИ в Пензенской области. Производственная мощность до 150 000 м<sup>2</sup>. Ассортимент домокомплектов – от ИЖС до многоподъездного высотного дома.

## Факт №5

Betonium – мощное производство на базе флагманского мирового оборудования.

Betonium оснащен самым современным оборудованием от брендов SIMEM (Италия), Elematic (Финляндия) и EVG (Австрия). Имеет роботизированные и автоматизированные производственные линии, собственную сертифицированную лабораторию, инновационную систему логистики.



Бетонный завод Simem мощностью 200 м<sup>2</sup> в час



Линия по производству панельных домокомплектов. Мощность 5000 м<sup>3</sup>



Линия по производству пустотных плит и свай. Мощность 3000 м<sup>3</sup> ЖБИ



Линия по производству каркасно-ригельных домокомплектов. Мощность 2000 м<sup>3</sup> ЖБИ



Линия по производству фундаментных блоков. Мощность 1300 м<sup>3</sup> ЖБИ в месяц



Сеткосварочные машины для изготовления сетки промышленного назначения



Специализированный автотранспорт



(8412)  
20-40-60



Betonium.

VOLVO

FH

460

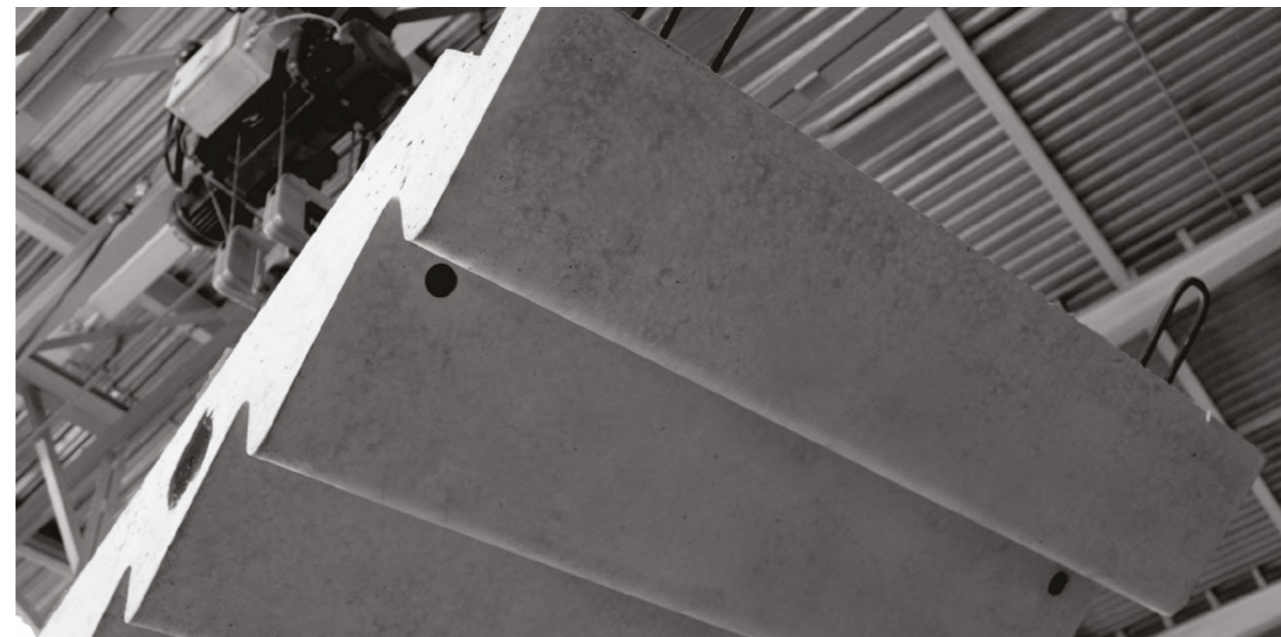
VOLVO

VOLVO

Betonium.  
B.

## Факт №6

Betonium  
жестко контролирует  
качество.



## 5 000 м<sup>2</sup>

площадь бетонопроизводственной  
площадки.

Производится двойной контроль качества в собственной лаборатории. Все поступающие материалы проверяются на соответствие ГОСТам, а также требованиям технических и нормативных документов.

Из каждой партии бетона и растворных смесей отбираются пробы, изготавливаются образцы и испытываются на соответствие меркам прочности, водонепроницаемости, морозостойкости. Для испытаний применяется самое современное оборудование.

## Факт №7

На заводе используют BIM-технологии информационного моделирования

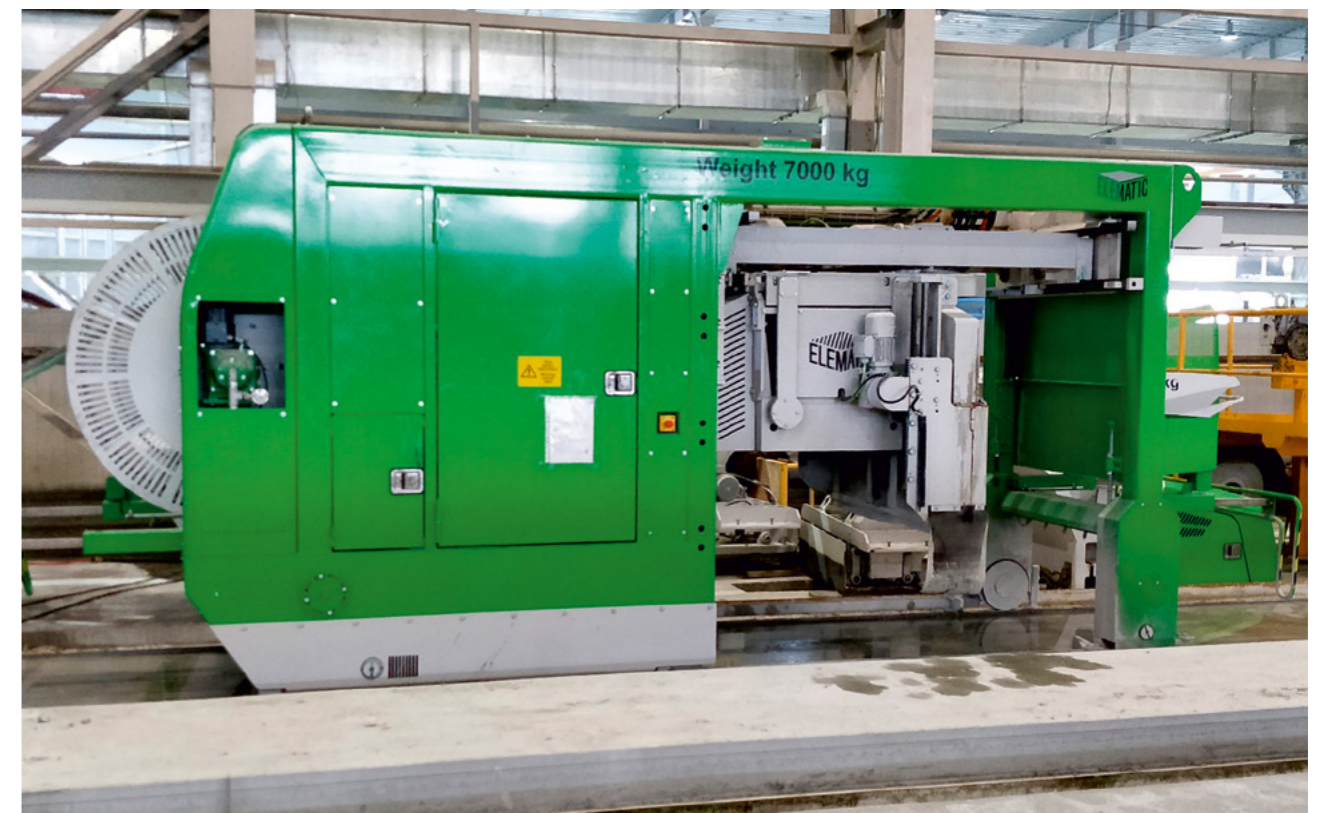
Betonium – одно из немногих предприятий России, которое работает на BIM-инструменте мировой строительной практики.

**BIM**  
Building Information  
Modeling



Информационное моделирование зданий (BIM) – это процесс, основанный на использовании интеллектуальных 3D-моделей. С помощью этой технологии можно эффективно планировать, проектировать, строить и эксплуатировать здания.

Работа BIM основана на специальных программах в компьютере. Благодаря этой технологии «Betonium» производит ПАГи – аэродромные плиты на линии Schiaslo, а также пустотные плиты и сваи на линии Elematic.



## Факт №8

Производство гибко  
настраивается под разные  
ТИПЫ ДОМОВ



Благодаря гибкой сеткосварочной машине EVG австрийского производства на заводе изготавливают арматурные 3D каркасы.

Линия оснащена автоматизированной системой управления, которая может самостоятельно производить требуемые карты сетки. Новая сеткосварочная машина позволит осуществить полный цикл производства домостроительных комплектов различных геометрий и диаметров, сэкономить время и рабочую силу, увеличить объемы производства не менее чем на 70%.

## Факт №9

Опыт завода высоко оценили полпред Президента и министр строительства и ЖКХ РФ

В июле 2020 года полномочный представитель Президента в ПФО Игорь Комаров познакомился с инновационной сеткосварочной линией EVG, а в сентябре 2020 производство домокомплектов на заводе презентовали министру строительства и ЖКХ Владимиру Якушеву.



В рамках визита, посвящённого реализации национальных проектов, завод посетил председатель Государственной думы Вячеслав Володин.

## Факт №10

### «ТОТ завод» – производство домокомплектов из полистиролбетона

В 2024 году ГК «Территория жизни» первая в регионе начала строительство нового современного и высокотехнологичного предприятия «ТОТ завод», по производству домокомплектов из полистиролбетона.



Полистиролбетон – это новый строительный материал, используемый при индивидуальном жилищном строительстве, а также при возведении промышленных и высотных зданий.



Его основные преимущества – экологичность, биостойкость, устойчивость к разным температурным режимам, легкость. Небольшой вес строительных конструкций позволяет облегчить фундамент и значительно сокращает сроки строительства и расходы. А высокотехнологичное оборудование и квалифицированная команда позволяет создавать продукт, полностью соответствующий нормам и требованиям СанПиНа.

## Факт №11

Сегодня материал становится все более популярным.

Легкий и прочный он идеально подходит для возведения несущих стен при малоэтажном строительстве (до 3-х этажей) и ограждении ненесущих стен, перегородок, полов в многоэтажном строительстве, теплоизоляции кровли.



**>1,5 млрд ₺**

объем инвестиций в развитие нового производства.

**50**

рабочих мест для специалистов строительных профессий – кадровый потенциал

## Факт №12

### Линия снабжена самым современным оборудованием

Оборудование обеспечивает автоматическую подачу и дозирование сырьевых материалов, приготовление, полистиролбетона, распалубку форм, распиловку массива на блоки заданных размеров, укладку готовых блоков на паллеты.



# 2 500 м<sup>2</sup>

общая площадь  
нового цеха

«ТОТ завод» выпускает перегородочные панели, крупноформатные панели, стеновые панели, мелкоштучные стеновые блоки, у-образные элементы для ростверков, домокомплекты, а также перемычки, МегаБлок, товарный полистиролбетон.



Производство готовых домокомплектов позволит в кратчайшие сроки осуществить строительство индивидуального жилого дома. Благодаря разработанной проектировщиками инструкции процесс сборки дома будет простым и понятным. Дом из полистиролбетона обеспечит отличную тепло- и звуко- изоляцию.

## Факт №13

Инновационные строительные материалы в реализации проектов ИЖС.

Предприятие не только обеспечит регион рабочими местами, но и даст импульс производству и использованию инновационных строительных материалов в реализации проектов индивидуального жилищного строительства.



Пензенцы уже оценили новый материал и оформили заказы для постройки домов, как по собственным проектам, так и по типовым, разработанным архитектурным бюро «Среда». В марте 2025 года губернатор Пензенской области Олег Мельниченко посетил новое предприятие и дал старт работе линии по производству МегаБлоков из полистиролбетона.



# Смарт- строительство

## Факт №14

Смарт-подход – основа  
строительного процесса  
компании

Формула Смарт для компании означает – быть  
инновационной, технологичной и разумной на  
всех этапах строительного процесса.



От проектирования  
дружественной и комфортной  
среды для жизни – до сдачи  
квартир сразу с готовой  
мебелью, отделкой, кухонным  
гарнитуром и техникой



# Смарт- дома

Авторская архитектура, уютные лобби, удобные колясочные и современная система видеонаблюдения.

# Смарт- отделка

Качественные и долговечные материалы, простой и лаконичный дизайн. Квартиры с готовой отделкой.

# Смарт- планировки

Нет «бесполезных метров». Все комнаты – с правильной геометрией.

# Всё включено!

Дизайнерский ремонт, брендовая сантехника, кухонный гарнитур со встраиваемой техникой.

## Факт №15

У «Территории жизни» –  
высший балл ЕРЗ.РФ  
за сроки ввода



Компания получила балл «5» в Едином ресурсе застройщиков России за своевременность сдачи жилых домов. Это высшая возможная оценка в разрезе того, насколько точно застройщик соблюдает свои обязательства по срокам.

# Факт №16



ЖК «Арбековская застава» – проект комплексного развития территории (КРТ) в Пензе



«Арбековская застава» – самодостаточный и разумный город на территории 50,2 га. Он спланирован на принципах комфортной и дружелюбной урбанистики.

## 50,2 Га

площадь территории

Уютные дворы, две школы и детские сады, супермаркеты, аптеки, парковая аллея и два пешеходных бульвара.

В ЖК «Арбековская застава» ГК «Территория жизни» реализовала проект по благоустройству пешеходно-парковой зоны.

Проект отмечен дипломом в конкурсе ТОП ЖК «Лучшие практики» в номинации «Лучшая пешеходная улица от застройщика». Здесь установлены игровые комплексы мирового флагмана в производстве детских и спортивных комплексов – фирмы КОМПАН. Установлены перголы-беседки, на аллее применены авторские решения по освещению, а интерактивная инсталляция уже стала точкой притяжения детей и взрослых.



**16**

ЖИЛЫХ  
ДОМОВ

**> 10 000**

жителей

**ТОП-5**

среди Пензенских ЖК  
по объемам застройки



# Факт №17



## ЖК «Лугометрия» – проект рядом с экологической сокровищницей

Проект стал победителем на федеральном уровне. На престижном всероссийском конкурсе среди застройщиков Urban Awards он получил главный приз за лучшее название объекта среди всех регионов России, а также вошел в пятерку самых инвестиционно привлекательных проектов страны. Регулярно получал высокие оценки и становился призером и победителем ежегодного конкурса новостроек «ТОП ЖК».



# 25

жилых домов

# 41,88 Га

площадь жилого комплекса

# ТОП-3

крупнейших проектов КРТ России

«Лугометрия» – это проект КРТ (Комплексное развитие территории), получивший статус полноценного самостоятельного жилого микрорайона.

«Лугометрия» – инновационный проект, полностью спроектированный на базе BIM-технологий. Его территория станет средой, комфортной в каждой детали и всецело продуманной для жизни.

# ТОП-1

по площади  
жилого  
комплекса

# Бульвар

центр притяжения

# Квартиры

с полностью готовой  
отделкой и техникой



# Факт №18

## ЖК «Чаадаев»: Новый имидж локации от Застройщика №1 в Пензенской области

Жилой комплекс «Чаадаев» от группы компаний «Территория жизни» – уникальный проект для нашего региона. Он представляет строительство современного жилого комплекса в рамках редевелопмента территории застройки. Это поможет качественно обновить жилой фонд Северо-Восточного планировочного района, создаст комфортную среду для жизни, с развитыми торговыми и производственными площадками для малого и среднего бизнеса.

Девиз проекта –  
«Всё будет урбанично».  
«Чаадаев» станет  
проектом, который придаст  
импульс развитию всего  
пространства.



# Факт №19

## Готовая развитая инфраструктура

В микрорайоне создана готовая развитая инфраструктура. Поблизости детские сады и школы, технологический колледж, больница, поликлиника и частные медицинские центры, торговые центры и многое другое. При возведении жилого комплекса в локации улицы Чаадаева появится новая точка притяжения – современный бульвар рядом с ЖК «Чаадаев».



Концепция бульвара предполагает создание уютного и зелёного пространства для прогулок и отдыха:

- Современное покрытие и озеленение – газоны, кустарники и деревья;
- Яркая зелёная зона с малыми архитектурными формами;
- Продуманное освещение, создающее атмосферу уюта вечером;
- Дополнительные парковочные места для жителей и гостей жилого комплекса.





Всё  
включено!



# Факт №20

«Всё включено! Серия 25» –  
новый вариант готовой  
отделки



Видео-обзор  
отделки  
«Всё включено»



Совершенствуя продукт, группа компаний «Территория жизни» предлагает клиентам варианты чистовой отделки «Всё включено» и «Всё включено. Серия 25». В вариантах отделки применяются материалы улучшенного качества. Владельцу квартиры останется только расставить мебель после получения ключей.

В 2025 году застройщик ввел новый формат отделки «Всё включено» Серия 25.

Специалисты группы продукта компании тщательно изучили предпочтения, пожелания и запросы клиентов, а также современные тренды в отделке и дизайне. Лаконичность, функциональность и использование натуральных оттенков стали основой для новых стандартов.

## Отделка комнат

- Светлые обои, которые можно перекрасить по вашему желанию
- Натяжные потолки с точечными светильниками, в Серии 25 – еврокарнизы для штор
- Прочный ламинат и качественные окна Kommerling
- Двери с повышенной шумоизоляцией

## Отделка ванной и санузла

- Современные коммуникации, розетки и выключатели
- Установлены ванна, раковина, сантехника от лидеров рынка – Jika, Esko, Dorff, а также в комплектацию входит стиральная машина
- Широкоформатная плитка с дизайнерским оформлением

## Отделка кухни

- Функциональный кухонный гарнитур с бытовой техникой De Luxe: стеклокерамическая плита, вытяжка, духовой шкаф и даже посудомоечная машина в квартирах большой площади
- Дверцы укомплектованы фурнитурой, доводчиками для плавного и бесшумного закрытия



# Факт №21

## Особое внимание – продвижению проектов

«Территория жизни» не только качественно строит, но и уделяет много внимания продвижению жилых комплексов и собственного бренда. Компания вкладывает ресурсы в цифровизацию продаж, привлекает ведущих консультантов к созданию стратегий маркетинга и использует актуальные инструменты в рекламе и PR.



### GMK

Консалтинг от ведущих федеральных агентств РФ по вопросам рыночных стратегий и настройки продаж.

### Profitbase Битрикс24

Сопровождение клиентов с помощью CRM-системы и вспомогательных программных продуктов, использование технологий искусственного интеллекта



- Удобные офисы продаж, в которых проводятся консультации клиентов и обучение партнеров
- Поддержка реализации PR- и event-инструментами
- Стильные продуманные шоурумы



## Факт №22

Группа компаний «Территория жизни» поддерживает развитие предпринимательства.

Застройщик предлагает выгодные условия покупки и аренды коммерческой недвижимости в жилых комплексах «Лугометрия», «Арбековская застава» и «Чаадаев». Действуют программы, направленные на поддержку развития бизнеса. В частности предпринимателей ждут выгодные условия аренды с фиксированной ставкой.



В жилых комплексах представлены помещения площадью от 40 до 450 кв. м. В каждом из них есть индивидуальные приборы учета, система пожаротушения, сантехнические помещения. Все это – в помещении с потолками, высотой 4,2 метра и панорамными окнами. А для привлечения можно оформить авторскую дизайнерскую входную группу, которая не оставит клиентов равнодушными.



Жилые комплексы от «Территории жизни» – это современные динамично развивающиеся современные микрорайоны, инфраструктура которых качественно улучшается с каждым днем. Заселяются новые дома, и число новых молодых семей становится больше. В ближайшее время будет достроена школа, продолжится благоустройство бульвара. А это значит больше возможностей для развития бизнеса и больше лояльных клиентов.

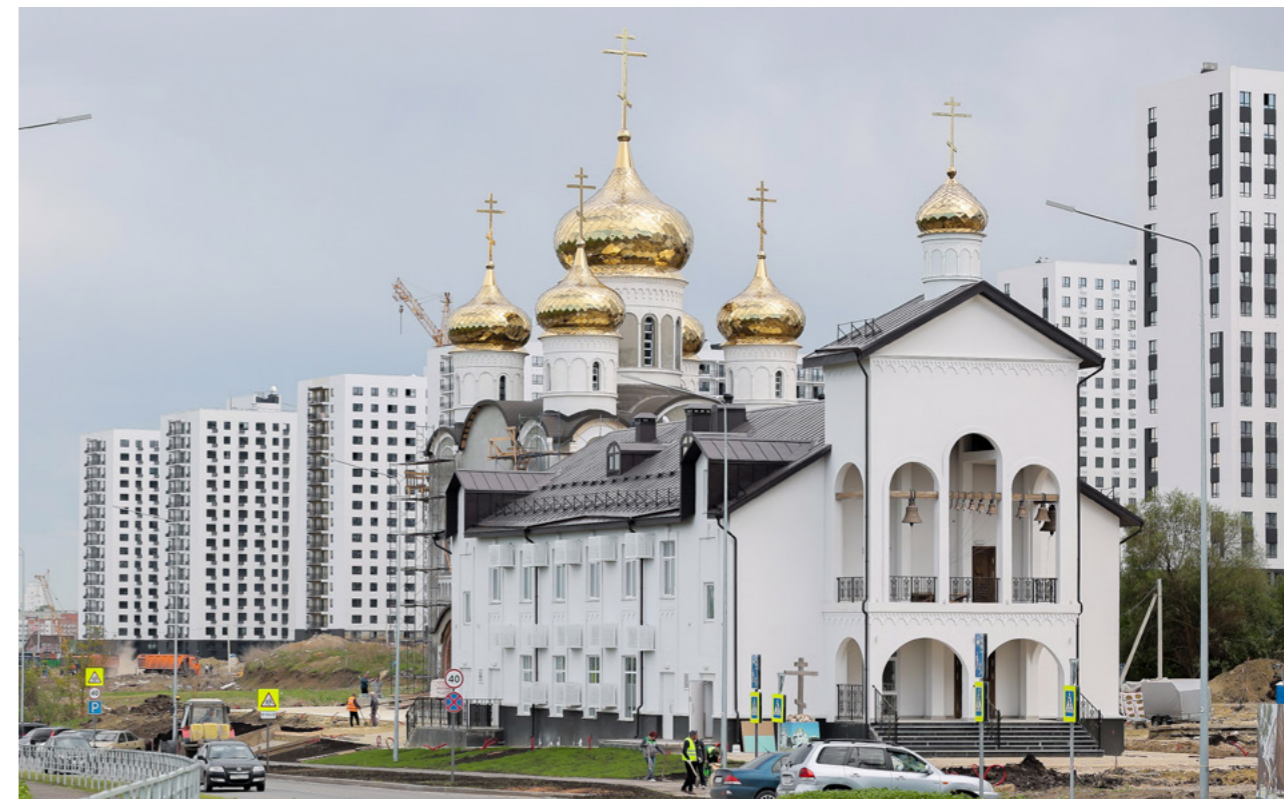
## Развитие социальной и духовной сферы в жилых микрорайонах



В жилом комплексе «Лугометрия» возводится новый храмовый комплекс Преподобного Вениамина Печерского. Храм, строящийся при содействии Пензенской епархии, был заложен в 2021 году. В мае 2024 года в храме состоялась первая праздничная служба и чин освящения куполов. Построенный храм станет духовным центром нового микрорайона «Лугометрия». Величественное строение будет дополнять ландшафтную застройку будущего жилого комплекса.

Храм будет выполнен в византийском стиле, с элементами характерными для архитектуры Владимиро-Суздальской Руси. В основании храма положена схема древнерусского зодчества: четырехстолпового крестово-купольного храма, увенчанного пятью куполами.

По проекту в Доме причта храмового комплекса будут располагаться шесть классов детского центра дополнительного образования, актовый зал, трапезная, комната матери и ребенка.



В Доме причта с июня 2025 года начал работу детский Духовно-просветительский центр. Уникальный проект реализован при поддержке группы компаний «Территория жизни» и Пензенской Епархии. В новом центре дети смогут получать знания по образовательным направлениям с православным компонентом. Учреждение рассчитано на обучение более 500 воспитанников разных возрастов. Также здесь открыт музей памяти митрополита Вениамина – архипастыря, сыгравшего важную роль в духовной жизни региона. Экспозиция музея включает личные вещи, облачения, книги, награды и памятные подарки Владыки. Материалы предоставлены его близкими и духовными соратниками. В Доме причта для прихожан регулярно проводятся богослужения в храме святителя Феодора Ростовского, входящего в храмовый комплекс.

## В жилом комплексе «Лугометрия» будет построена новая школа и пешеходный бульвар

На территории современной школы на 550 мест будет всё, что требуется для качественного образования детей:

- Современные классы и медиатека
- Спортивные площадки, футбольное поле, хоккейный корт, лыжная база
- Актный зал, хореографические студии, кабинет музыки



Школа расположена максимально удобно – рядом с домами, бульваром для прогулок и Храмовым комплексом Преподобного Вениамина Печерского. Строительство идет в рамках реализации мероприятия федерального проекта «Жилье» нового нацпроекта «Инфраструктура для жизни».

Новый пешеходный бульвар пройдет через все дворы жилого комплекса, соединив их. Для жителей его преимущество будет в том, что выйдя из дома, можно за несколько минут добраться пешком до любой точки микрорайона.

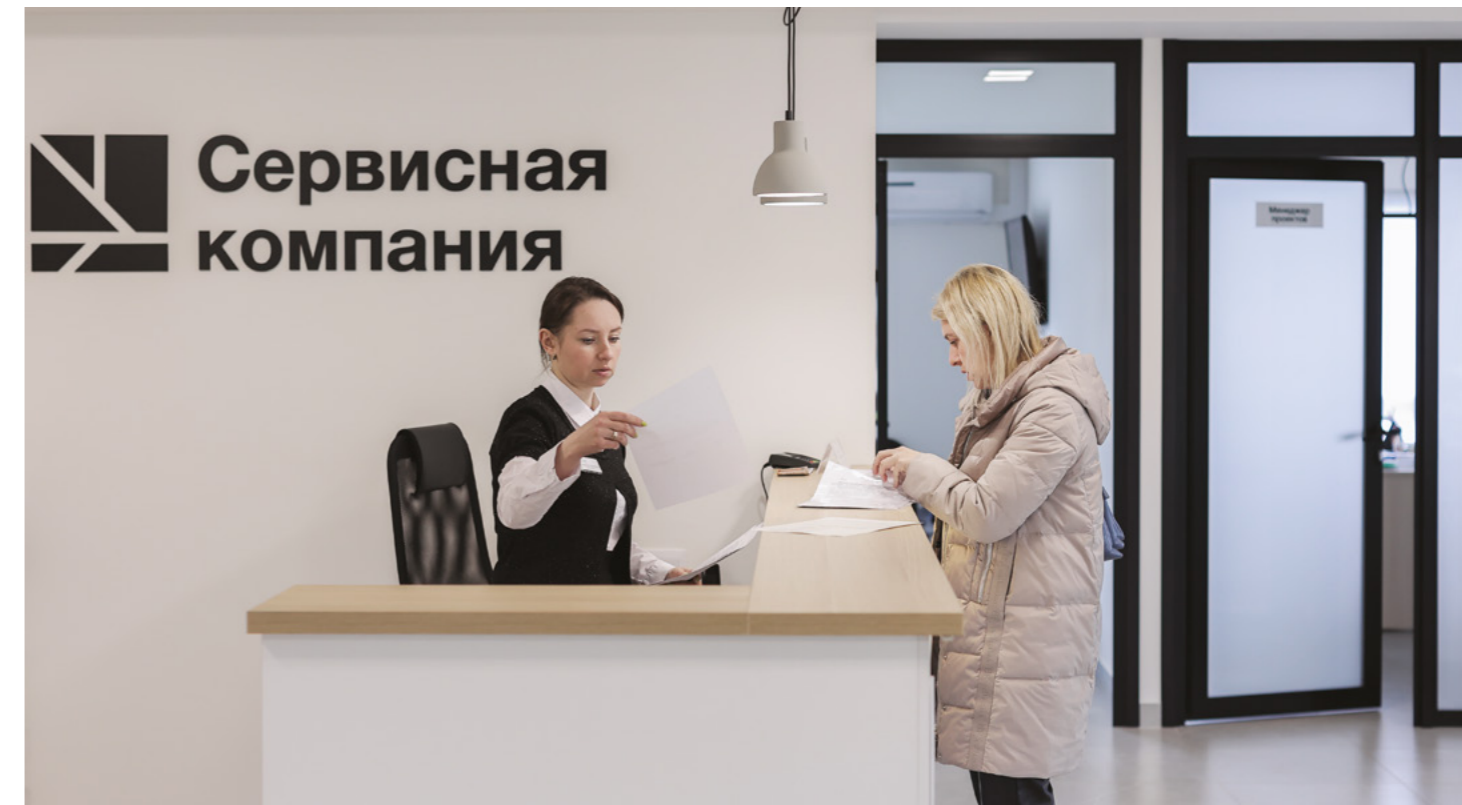


Пространство, протяженностью более двух километров и общей площадью более 5 гектаров, будет делиться на тематические зоны. Как для спокойного, так и для активного отдыха. Как для спортивных занятий, так и для прогулок. Бульвар станет отражением философии «Лугометрии» – единство эстетики живой природы и современные стандарты архитектуры и строительства. Поэтому на значимой части площадей будут зоны с многоуровневым озеленением.

Сами  
строили –  
сами  
управляем

## Факт №23

Сервисная компания «Территория жизни» более 12 лет на рынке ЖКХ.



**28 домов**  
**90 сотрудников**  
**700 000 м<sup>2</sup>**

в обслуживании

Решение управлять домами самостоятельно – принципиальная позиция компании. Важно сохранять созданную комфортную среду в первозданном виде и быть ближе к жителям: слышать их вопросы, реагировать на них оперативно.



## Факт №24

Для взаимодействия с жителями и оперативного решения задач разработано собственное мобильное приложение.



Сервисная компания «Территория жизни» примеряет IT-инструменты, которые упрощают жизнь покупателям квартир и позволяют быстро решать все вопросы ЖКХ.

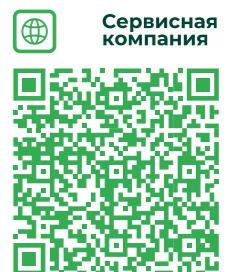


Подробную инструкцию для использования приложения можно скачать, используя QR-код.

- Мобильное приложение, где можно подать заявку и получить консультацию
- Единая диспетчерская служба и круглосуточная коммунальная помощь
- Сайт с личным кабинетом для жильцов
- Сервис записи на первичный осмотр квартиры для новоселов
- Оплата счетов онлайн по QR-коду



Скачать приложение



# Отличный результат

## Факт №25

### Руководство и сотрудники ГК «Территория жизни» получают признание на уровне страны

Коллектив ГК «Территория жизни», состоящий из более чем 1500 представителей разных специальностей, соединил в себе опыт ветеранов строительной индустрии, амбиции профессионалов и энергию молодых сотрудников. Все это дает отличный результат для компании, а кадры помогают решить любую задачу.

Каждый сотрудник «Территории жизни» получает возможность стать участником корпоративной жилищной программы, в рамках которой предоставляется капитал на покупку жилья. Размер стартового капитала – до 1 000 000 рублей, что становится серьезным подспорьем при покупке жилья. За все время действия программы уже более 120 сотрудников стали членами корпоративной программы и приобрели квартиры в проектах группы компаний «Территория жизни».



В 2025 году более 60 представителей компаний получали награды.



Специалисты «Территории жизни» регулярно отмечаются в лучшую сторону и получают признание в том числе и на уровне страны. Неустанный труд, железная воля, высокий уровень профессионализма команды – благодаря этим качествам Пенза получила большие и важные строительные объекты, ставшие символами города.



В 2025 году более 60 представителей компаний получали награды на разном уровне, как от районной и городской администрации, так и федеральных Министерств. Общее сочетание всех этих факторов помогает ГК «Территория жизни» привлекать лучших сотрудников уже 25 лет. Именно столько времени девелопер работает на российском рынке.



**«Территория жизни» создает целые территории для жизни людей, где можно жить, работать, отдыхать, знакомиться, познавать новое.**

**Мы создаем условия для счастья. Наш умный подход заключается в том, что компания не увлекается инновациями ради инноваций, а слышит людей и их потребности, внедряет новое, чтобы принести реальную пользу.**

---

Роман Семенов,  
советник ГК «Территория жизни»



**Жизнь стремительно меняется, появляются новые стандарты и потребности.**

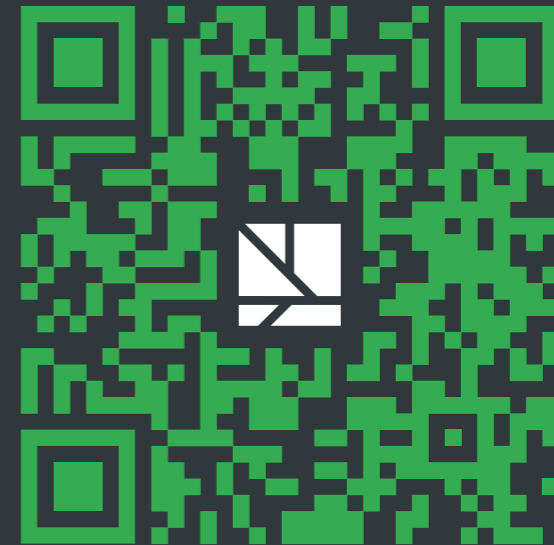
**Группа компаний «Территория жизни» применяет самые современные методы проектирования и строительства, создавая качественное жилье и благоустроенные районы. Мы продолжаем делать акцент на фундаментальные ценности и помогаем людям осуществить мечту о комфортном жилье.**

---

Федор Тоцев,  
советник ГК «Территория жизни»



территорияжизни.рф





# Территория ЖИЗНИ®

Производим. Строим. Управляем

[территорияжизни.рф](http://территорияжизни.рф)

Проектные декларации размещены  
на сайте [наш.дом.рф](http://наш.дом.рф)

**8 (8412) 203-000**

2026 год